

OŚWIADCZENIE
o stanie majątkowym

Ja, niżej podpisany(a), Wierona Lena Polymowia Kato
(imiona i nazwisko, w przypadku kobiet podać nazwisko panięskie)

urodzony(a) 5 maja 1965 r. w Bydgoszczy

zatrudniony(a) w Województwie Łódzkie Administracyjnym w Łodzi
(miejsce zatrudnienia, stanowisko lub funkcja)

zamieszkały(a) w

po zapoznaniu się z przepisami ustawy z dnia 21 sierpnia 1997 r. o ograniczeniu prowadzenia działalności gospodarczej przez osoby pełniące funkcje publiczne (Dz. U. z 2006 r. Nr 216, poz. 1584, z późn. zm.), zgodnie z art. 10 tej ustawy oświadczam, że posiadam wchodzące w skład małżeńskiej wspólności ustawowej lub stanowiące mój majątek odrębny:

I

1. Dom o powierzchni: m² położony
adres:

tytuł prawny:
2. Własność w nieruchomości lokalu w zespole telewizyjnym
Mieszkanie (własnościowe, spółdzielcze własnościowe lub inne):
adres: powierzchnia całkowita: 162,58 m²
tytuł prawny (własność, współwłasność, wielkość udziału):

3. Gospodarstwo rolne:
rodzaj gospodarstwa: powierzchnia: m²
adres:
rodzaj zabudowy:
tytuł prawny (własność, współwłasność, użytkowanie wieczyste, dzierżawa, inny tytuł, podać jaki):
Z tego tytułu osiągnąłem(ęłam) w roku ubiegłym przychód i dochód w wysokości:

4. Inne nieruchomości (plac, działka): powierzchnia:
własność do 1/2 - działka 0,1186 ha
własność do 1/22 - działka 0,1884 ha
własność do 1/22 - działka 0,0678 ha
(adres, tytuł prawny: własność, współwłasność, inny tytuł, podać jaki oraz inne dane)

5. Zasoby pieniężne:
- środki pieniężne zgromadzone w walucie polskiej: 7.000 zł (niektóre bieżące raty)
- środki pieniężne zgromadzone w walucie obcej:
- papiery wartościowe:
na kwotę:

II

Nabyłem(am) (nabył mój małżonek) mienie od Skarbu Państwa, innej państwowej osoby prawnej, jednostek samorządu terytorialnego, ich związków lub od komunalnej osoby prawnej, które podlegało zbyciu w drodze przetargu:
tak* nie*

Podać rodzaj mienia, datę nabycia, od kogo

.....

.....

III

1. a* Nie jestem członkiem zarządu ani rady nadzorczej, komisji rewizyjnej spółki prawa handlowego, ani też członkiem zarządu fundacji prowadzącej działalność gospodarczą.
b* Jestem członkiem zarządu, rady nadzorczej lub komisji rewizyjnej spółki prawa handlowego, członkiem zarządu fundacji prowadzącej działalność gospodarczą.

(wymienić pełnione funkcje i stanowiska wraz z nazwami spółek i fundacji)

Z tego tytułu osiągnąłem(ęłam) w roku ubiegłym dochód w wysokości:

2. a* Nie jestem zatrudniony(a) ani też nie wykonuję innych zajęć w spółkach prawa handlowego, które mogłyby wywołać podejrzenie o moją stronniczość lub interesowność.
b* W spółkach prawa handlowego wykonuję niżej wymienione zajęcia:

Z tego tytułu osiągnąłem(ęłam) w roku ubiegłym dochód w wysokości:

3. a* Nie jestem członkiem zarządu, rady nadzorczej ani komisji rewizyjnej spółdzielni.¹⁾
b* Jestem członkiem zarządu, rady nadzorczej lub komisji rewizyjnej spółdzielni:

(podać pełnioną funkcję, nazwę i adres spółdzielni)

Z tego tytułu osiągnąłem(ęłam) w roku ubiegłym dochód w wysokości:

4. W następujących spółkach prawa handlowego posiadam niżej podane udziały lub akcje: *nie posiada*

(nazwa spółki - adresy, wielkość udziałów, ilość akcji)

Z tego tytułu osiągnąłem(ęłam) w roku ubiegłym dochód w wysokości:

Równocześnie oświadczam, że w spółce

.....

..... moje udziały (lub akcje) przekraczają 10%.

W pozostałych spółkach prawa handlowego posiadane udziały lub akcje nie stanowią 10% kapitału.

IV

1. Nie prowadzę działalności gospodarczej na własny rachunek ani wspólnie z innymi osobami, nie zarządzam również taką działalnością ani nie jestem przedstawicielem czy też pełnomocnikiem w prowadzeniu takiej działalności.²⁾

2. Prowadzę w wyżej określony sposób działalność polegającą na:

.....
.....
.....

Z tego tytułu osiągnąłem(ęłam) w roku ubiegłym dochód w wysokości:

V

Składniki mienia ruchomego o wartości powyżej 10.000 złotych (w przypadku pojazdów mechanicznych należy podać markę, model i rok produkcji):

całkowicie / /
.....
.....
.....
.....

VI

Zobowiązania pieniężne o wartości powyżej 10.000 złotych, w tym zaciągnięte kredyty i pożyczki, oraz warunki, na jakich zostały udzielone (wobec kogo, w związku z jakim zdarzeniem, w jakiej wysokości):

1/ kredyt - pieniądze porównane dla spółki - 219.533,54 zł na koniec 2016 r.

2/ bankowy kredyt hipoteczny 202.535,92 zł na koniec 2016 r.

3/ pozostałe bankowe 15.169,80 zł na koniec 2016 r.

/

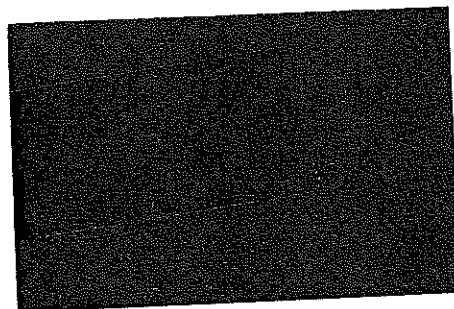
VII

Inne dodatkowe dane o stanie majątkowym:

Z tego tytułu osiągnąłem(ęłam) w roku ubiegłym dochód w wysokości:

Powyższe oświadczenie składam świadomy(a), że na podstawie art. 14 ust. 1 ustawy z dnia 21 sierpnia 1997 r. o ograniczeniu prowadzenia działalności gospodarczej przez osoby pełniące funkcje publiczne (Dz. U. z 2006 r. Nr 216, poz. 1584, z późn. zm.) za podanie nieprawdy grozi kara pozbawienia wolności.

Lublin 04 stycznia 2017 r.
(miejsowość, data)



¹⁾ Nie dotyczy rad nadzorczych spółdzielni mieszkaniowych.

²⁾ Nie dotyczy działalności wytwórczej w rolnictwie.

* Niewłaściwe skreślić i uzupełnić, wpisując w poszczególnych punktach odpowiednie dane